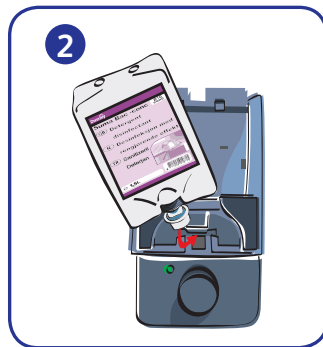


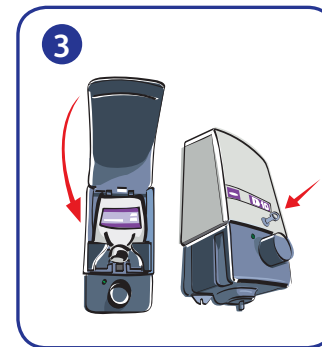
Как заменить картридж в дозаторе DQFM



Открыть крышку с помощью ключа, поднять крышку и извлечь использованный картридж.



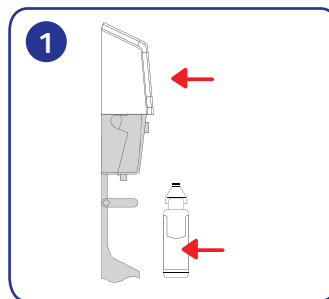
Установить картридж крышкой вниз, этикеткой с названием моющего средства к себе. Надавить на крышку картриджа до щелчка и зафиксировать картридж. Убедитесь в том, что крышка как следует закреплена на своем месте при помощи всех трех зажимов, в противном случае может произойти утечка моющего средства.



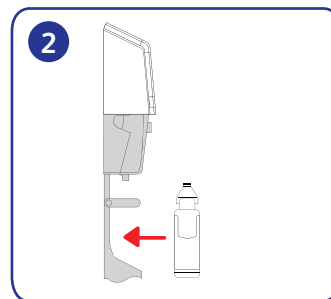
Отжать предохранительный фиксатор на крышке дозатора, без усилий опустить крышку и закрыть с помощью ключа.

Как заполнить бутылочку в дозаторе DQFM

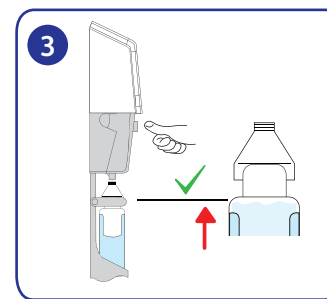
ВАЖНО: Перед тем как начать приготовление рабочего раствора через автоматический дозатор DQFM убедитесь в том, что вентиль подачи воды к станции дозирования ОТКРЫТ.



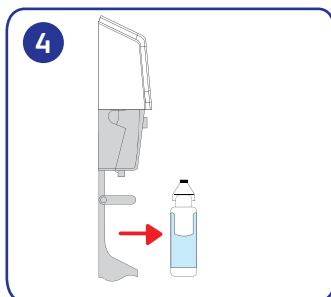
Убедитесь в том что, этикетка на бутылочке и дозаторе DQFM совпадают.



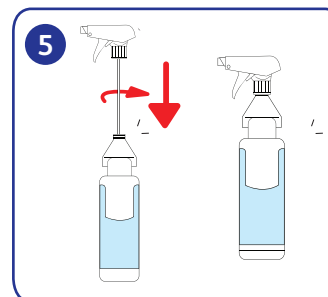
Аккуратно вставьте бутылочку до упора в предназначенный дозатор.



Нажмите на кнопку и держите ее до тех пор, пока бутылочка не наполнится до указанного уровня.



Аккуратно извлеките бутылочку.



Осторожно наденьте и завинтите распылитель (триггер должен находиться в закрытом положении).